



Curso de

Fisioterapia Rehabilitadora

Modalidad Semipresencial

El curso de Fisioterapia Rehabilitadora ofrece una formación integral para la aplicación de técnicas y protocolos actualizados en fisioterapia, centrados en la recuperación funcional de personas con condiciones musculoesqueléticas, neurológicas o postquirúrgicas. Los participantes aprenderán a diseñar programas de rehabilitación adaptados a cada paciente, con un enfoque ético y humanista.

¿Por qué estudiar el curso?

- Dominarás técnicas avanzadas de fisioterapia rehabilitadora, utilizando equipos de electroterapia, bandas de resistencia y otros implementos esenciales.
- Aprenderás a diseñar programas de rehabilitación individualizados, adaptados a las necesidades específicas de cada paciente.
- Conocerás los fundamentos anatómicos, biomecánicos y neurológicos, esenciales para la práctica de la fisioterapia moderna.
- Desarrollarás habilidades prácticas mediante casos clínicos y simulaciones, integrando teoría y práctica con un enfoque ético y humanista.
- Aplicarás protocolos actualizados para mejorar la movilidad, funcionalidad y calidad de vida de los pacientes.

¿A quiénes va dirigido?

Este curso está dirigido a:

- Profesionales y estudiantes de fisioterapia, terapia ocupacional o medicina.
- Entrenadores deportivos interesados en la recuperación funcional de sus atletas.
- Técnicos en salud que deseen capacitarse en rehabilitación física.

¿En qué campo puede desempeñarse?

Los conocimientos adquiridos pueden ser aplicados en:

- Clínicas de rehabilitación y hospitales.
- Centros deportivos y clubes.
- Consultorios de fisioterapia y atención domiciliaria

Requisitos:

- Con conocimientos básicos de anatomía, fisiología y biomecánica (deseable).
- Con experiencia previa en área de salud (deseable).

Plan de estudios

48 horas académicas (2 meses)

Módulo 1

ACTIVIDADES FUNCIONALES

Aprenderás técnicas relacionadas al tratamiento kinésico, mediante su comprensión de la mecánica corporal humana y su movilidad, según las indicaciones del tecnólogo médico en terapia física y rehabilitación.

- Biomecánica del cuerpo humano
- Alteraciones posturales
- Ejercicios terapéuticos para el tratamiento de las alteraciones posturales

Módulo 2

MASOTERAPIA

Aplicarás técnicas de masajes alternativos para ser utilizadas convenientemente según sus beneficios en diversos casos clínicos.

- Masaje holístico
- Masaje descontracturante
- Masaje deportivo

Módulo 3

FISIOTERAPIA INSTRUMENTAL

Dominarás el uso de los instrumentos de terapia manual para realizar una correcta aplicación, según las indicaciones del tecnólogo médico en terapia física y rehabilitación.

- Materiales de mecanoterapia
- Ventosaterapia
- Kinesiotape

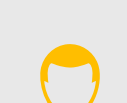
Beneficios:



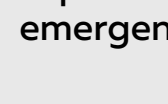
Metodología práctica y actualizada: Formación con simuladores.



Certificación Digital: Obtén una certificación al concluir el curso.



Instructores Expertos: Capacitación de profesionales de amplia experiencia en emergencias médicas.



Infraestructura moderna: Contamos con laboratorios altamente equipados para que tengas una experiencia completa.

